



## MONTAGEANLEITUNG

# RASCOTight Quellstopfer

### GENERELLES

Zum Abdichten einer Schalungsspreiße braucht es neben dem Rascotight Quellstopfer immer auch noch einen Flupp - Zapfen, wobei sich der RASCOTight Quellstopfer immer auf der wasserzugewandten Seite befinden muss.

RASCOTight Quellringe sind als Option für PVC - Schalungsspreißen mit  $d = 26\text{mm}$  oder für Faserzement - Schalungsspreißen mit  $d = 43\text{mm}$  erhältlich. Die RASCOTight Quellprodukte müssen trocken gelagert werden. Die RASCOTight Quellringe müssen bis zum Betoneinbau vor Wasser geschützt werden.

### SCHUTZAUSRÜSTUNG

- Geeignete Schutzausrüstung tragen

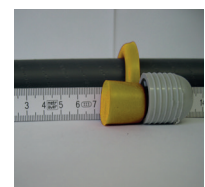
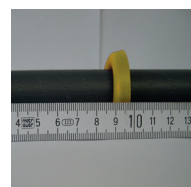
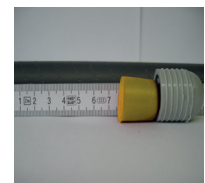
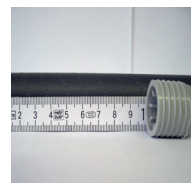
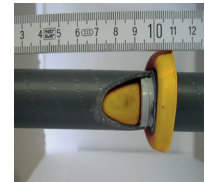
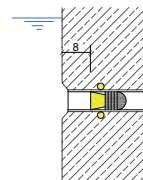
### EINBAULAGE

- Betonüberdeckung ca. 8 cm

### VORGEHEN (VON WASSERZUGEWANDTEN SEITE)

- Flupp-Zapfen einschlagen
- Quellstopfer eindrücken

- Option Quellring



RECHTLICHE HINWEISE: Die Angaben für die Verarbeitung und Verwendung unserer Produkte in diesem Technischen Merkblatt beruhen auf unserem heutigen Kenntnisstand. Die Produktauswahl, -verwendung und -verarbeitung liegt in der alleinigen Verantwortung des Kunden und ist auf die objektspezifischen Bedingungen, Verwendungszweck und äusseren Einflüsse abzustimmen. Es gilt jeweils das neueste Technische Merkblatt und kann jederzeit unter [www.rascor.com](http://www.rascor.com) abgerufen werden. Unsere Allgemeinen Bedingungen sind integrierender Bestandteil dieses Technischen Merkblattes.

**Rascor International AG**  
**Gewerbstrasse 4**  
**CH-8162 Steinmaur / Schweiz**  
**Telefon: +41 (0)44 857 11 11**  
**Telefax: +41 (0)44 857 11 00**  
**[www.rascor.com](http://www.rascor.com)**